

## AUTOUR DU SPECTACLE ...

### Rencontre en bord de scène

Une rencontre avec l'équipe artistique aura lieu jeudi 15 janvier à l'issue de la représentation de 11h. Un moment privilégié pour échanger avec les artistes, poser vos questions ou partager vos impressions.

### Action senior

Action Senior est un dispositif de covoiturage intergénérationnel visant à mettre en relation des spectateurs véhiculés et des seniors isolés. Ce dispositif est mis en place lors de la représentation du vendredi 16 janvier.



Les Théâtres remercient chaleureusement son partenaire Haribo pour son soutien.

À l'issue de la représentation, des mini-sachets de bonbons vous seront offerts pour prolonger l'expérience du spectacle.

## INFOS PRATIQUES

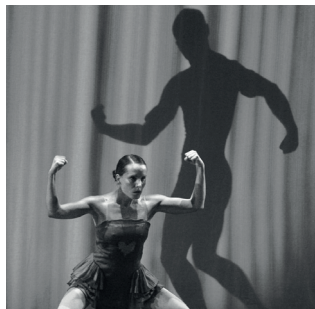
**Billetterie** : du mardi au samedi de 11h à 19h par téléphone au 08 20 20 20 20, de 13h à 18h au guichet du Grand Théâtre et du Gymnase et en ligne sur [lestheatres.net](http://lestheatres.net).

**Bar** : profitez de notre offre de boissons et de petite restauration au bar du théâtre.

**Covoiturage** : utilisez la plateforme dédiée au covoiturage sur le site et partagez vos trajets avec d'autres spectateurs !

**L'usage des téléphones** est interdit pendant les représentations, mais les photos sont autorisées lors des applaudissements, à partager avec [@lestheatres](https://twitter.com/lestheatres). Rejoignez-nous sur les réseaux sociaux et abonnez-vous à notre newsletter sur [lestheatres.net](http://lestheatres.net) pour recevoir les bons plans et les actualités des Théâtres.

## PROCHAINEMENT DANS LES THÉÂTRES...



### DANSE L'AMOUREUX DE MADAME MUSCLE Michel Kelemenis

Sur une bande-son pop, trois personnages habillés de costumes aux couleurs acidulées s'agitent à la manière d'une bande dessinée vivante. Il y a l'Amoureux au cœur sensible, sa bien-aimée tout en chair et en muscles, et un drôle de maître de cérémonie au nom mystérieux d'Anatom' !

À PARTIR DE 4 ANS  
THÉÂTRE DU JEU DE PAUME  
LE 14 FÉVRIER 2026



### THÉÂTRE THÉLONIUS & LOLA Serge Kribus, Agnès Régolo

Le nouveau spectacle d'Agnès Régolo est une fable émouvante et inspirée sur l'amitié entre une jeune fille et un chien chanteur, polyglotte et sans domicile. L'espoir et l'énergie de Lola parviendront-ils à aider Thélonius à réaliser ses rêves dans un monde qui l'exclut sous prétexte qu'il n'a pas de collier ?

À PARTIR DE 8 ANS  
THÉÂTRE DU JEU DE PAUME  
29 ET 30 AVRIL 2026

En 2023, l'achat de votre billet couvrait 15.45% du prix d'une représentation. La subvention versée par la Ville d'Aix-en-Provence en couvrait 42 %.

Le Théâtre du Jeu de Paume est subventionné par la Ville d'Aix-en-Provence, la Métropole Aix-Marseille-Provence- la Région Sud, le Département des Bouches du Rhône et conventionné par le Ministère de la Culture (Direction Régionale des Affaires Culturelles PACA).

Le Théâtre du Jeu de Paume est une scène conventionnée d'intérêt national Art et Création - Jeune Public.

Le Théâtre du Jeu de Paume reçoit une aide du Ministère de la Culture (Direction Régionale des Affaires Culturelles PACA pour le projet « Mieux produire, mieux diffuser »

Les actions pédagogiques et scolaires du Jeu de Paume sont soutenues par Assami, avec la Ville d'Aix-en-Provence. [www.assami.org](http://www.assami.org)

#### Les Théâtres remercient leurs partenaires

Air France, Confiserie du Roy René, Haribo, Indigo, Jardinerie Delbard-Ricard, Les Nouvelles Publications, L'Occitane en Provence, Maison Brémont & Fils, Prestige de France, Printemps Terrasses du Port, La Provence, Villa Saint-Ange.

#### Club entreprises Les Théâtres

Acomaudit, Apothical, Aramine, Association de Vignerons de la Sainte-Victoire, Barreau d'Aix-en-Provence, BNP Paribas, BP Associés, Bronzo Perasso, Cabinet Fayette et Associés, Canal de Provence, Caroline Laurent Immobilier, Carrosserie Bulgarelli, CCI AMP, Cité des Entrepreneurs, Cogedim Région Sud, Eagle Private Limited, Excen Notaires & Conseils, Femmes Cheffes d'Entreprises, Fondation de France, GEPA, Greca, Groupe Caisse des Dépôts, Horasis Conseil, Hôtel des Augustins, Hôtel Escaletto, La Maison de Gardanne, LBP ARCHITECTURE, Léonard Parli, Mercadier, Metsens, Mihle & Avons, Phoenix, Ponant, Reactis, SC Ostberg, SG SMC, Snef, Syage, Transdev.



THÉÂTRE DU  
JEU DE PAUME  
Aix-en-Provence

## OPÉRA / THÉÂTRE PETITE BALADE AUX ENFERS Gluck, Valérie Lesort

DU 14 AU 16 JANVIER 2026

🕒 50 MINUTES

ÇA PROMET !  
SAISON 25-26

# PETITE BALADE AUX ENFERS

DURÉE : 50 MINUTES

Mise en scène, texte et scénographie **Valérie Lesort**  
Adaptation et direction musicale **Marine Thoreau La Salle**

Avec **Camille Brault** (Orphée),  
**Caroline Guentensperger** (Eurydice),  
**Amélie Tatti** (Amour)

Création lumières et scénographie **Pascal Laajili**  
Assistant à la mise en scène **Florimond Plantier**  
Création des marionnettes **Sami Adjali**,  
**Carole Allemand** et **Valérie Lesort**  
Création peintures **Sylvie Mitault**  
Piano **Nicolas Royez**  
Manipulateurs de marionnettes **Florimond Plantier**,  
**Bertil Cazaumayou** et **Quentin Vibet**  
Avec les voix de la **Maîtrise Populaire de l'Opéra-Comique**

## NOTE D'INTENTION

Avec *Petite balade aux enfers*, je souhaite présenter un opéra accessible à tous. J'ai imaginé ce projet comme un Orphée et Eurydice en version réduite, interprétée par des "mini chanteurs" - des marionnettes hybrides - dans un "mini Opéra Comique" ambulant.

J'ai choisi de faire débiter *Petite balade aux enfers* avant l'œuvre de Gluck, en introduisant un nouveau personnage, un Zeus pédagogue qui résume brièvement la vie d'Orphée et rappelle notamment le désespoir de son père face à un fils qui ne s'intéresse ni au combat ni à la guerre. Mais celui-ci deviendra un grand héros grâce à son art et sa lyre, qui s'avère être la plus puissante des armes.

Les personnages sont abordés avec humour et légèreté, tout en restant fidèles à l'œuvre originale. Orphée est un tantinet pleurnichard, et Eurydice bien capricieuse ! Alors qu'Orphée dompte facilement les créatures des enfers grâce à sa lyre enchantée, le voyage retour aux côtés d'Eurydice au fort caractère se révélera, lui, bien plus ardu.

Mon adaptation de ce classique de l'opéra est parlée et chantée, dans la plus pure tradition de l'opéra comique.

Les trois chanteuses-comédiennes apparaissent sous la forme de marionnettes hybrides, des créatures mi-marionnettes, mi-humaines. En effet, l'interprète fait partie intégrante de la marionnette qu'il manipule, ce qui en démultiplie l'expressivité. Grâce à ce procédé, nos chanteuses ne mesure pas plus de 80 centimètres !

Tous les autres personnages, et en particulier les chœurs et autres créatures des enfers, sont interprétés par de petites marionnettes à gaine et manipulés par trois manipulateurs professionnels mais également par les chanteuses quand elles ne sont pas sur scène.

**Valérie Lesort**

## L'HISTOIRE

Orphée tombe sous le charme de la nymphe Eurydice, et l'épouse. Mais le jour de leur nocces, Eurydice est mordue par un serpent et succombe. Son fiancé Orphée reste inconsolable jusqu'à ce qu'il reçoive la visite du dieu Amour. Celui-ci lui apprend qu'il pourra ramener Eurydice du royaume des morts à deux conditions : il devra charmer par le seul pouvoir de sa musique les puissances infernales qui retiennent prisonnière son âme et, surtout, ne jamais poser le regard sur elle tant qu'ils ne seront pas revenus à la surface.

Ni une, ni deux, Orphée va courageusement la chercher aux Enfers, affrontant monstres et furies pour la retrouver au séjour des ombres heureuses. Pourra-t-il la ramener d'entre les morts sans lui jeter un regard, ainsi qu'il s'y est engagé auprès des dieux ?

Orphée est le mythe fondateur de l'histoire de l'opéra en Occident parce qu'il montre la musique et le chant plus forts que la mort, plus puissants que les Enfers.

### LE SAVIEZ-VOUS ?

Au XVIII<sup>e</sup> siècle, le Théâtre du Jeu de Paume à Aix-en-Provence était célèbre pour son atmosphère festive. Un soir, lors d'une opérette populaire, des spectateurs enthousiastes ont commencé à lancer des gâteaux et du vin sur scène pour exprimer leur joie. Au lieu de se laisser perturber, les artistes ont improvisé des répliques sur les "délices du palais". Cette soirée est devenue légendaire, non seulement pour la performance, mais aussi pour l'esprit joyeux qui y régnait, faisant du Théâtre du Jeu de Paume un symbole de l'âme provençale.

